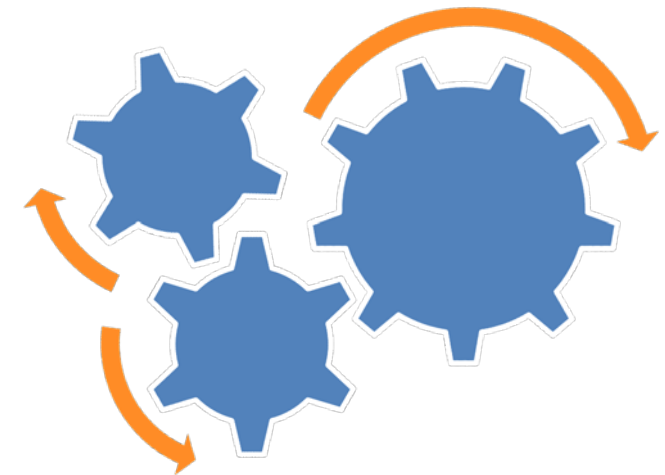


Inhalte

- 1. Das Projekt „Bildungsberichterstattung Ganztagschule NRW“**
- 2. Ausgewählte Ergebnisse**

Ziele des Projekts

Wissenschaftliche Begleitung
Empirische Dauerbeobachtung
Instrument zur Qualitätsentwicklung



Darstellung von Basisinformationen
Erfassung von Entwicklungstrends
Analyse von Weiterentwicklungsbedarfen

Rahmenbedingungen

Durchführende Institute

- Forschungsverbund Deutsches Jugendinstitut / TU Dortmund
- Institut für soziale Arbeit e.V.

Förderer

- Ministerium für Schule und Weiterbildung des Landes NRW
- Ministerium für Familie, Kinder, Jugend, Kultur und Sport des Landes NRW

Laufzeit

- 01.01.2010 bis 31.12.2014

Basismodule

Primarstufe

Online-Befragungen

Leitungs-
kräfte

Träger-
vertretung

Lehr- und
Fachkräfte

*Online-
Befragung*

Eltern-
vertretung

*Schriftliche
Befragung*

Eltern
(Stichpr.)

Sekundarstufe I

Online-Befragungen

Leitungs-
kräfte

Lehr- und
Fachkräfte

*Online-
Befragung*

Eltern-
vertretung

*Schriftliche
Befragung*

Eltern
(Stichpr.)

Jährliche
Durchführung

Durchführung im
jährlichen Wechsel

Schwerpunktmodule

Integration von
Kindern & Jugendlichen
in belastenden
Lebenslagen

Interessenförderung in
der Ganztagschule

Lernzeiten &
Hausaufgaben

Ergebnistransfer



Bildungsbericht Ganztagschule NRW

Basisinformationen, Entwicklungstrends,
Bedarfsdynamiken



Fachveranstaltungen

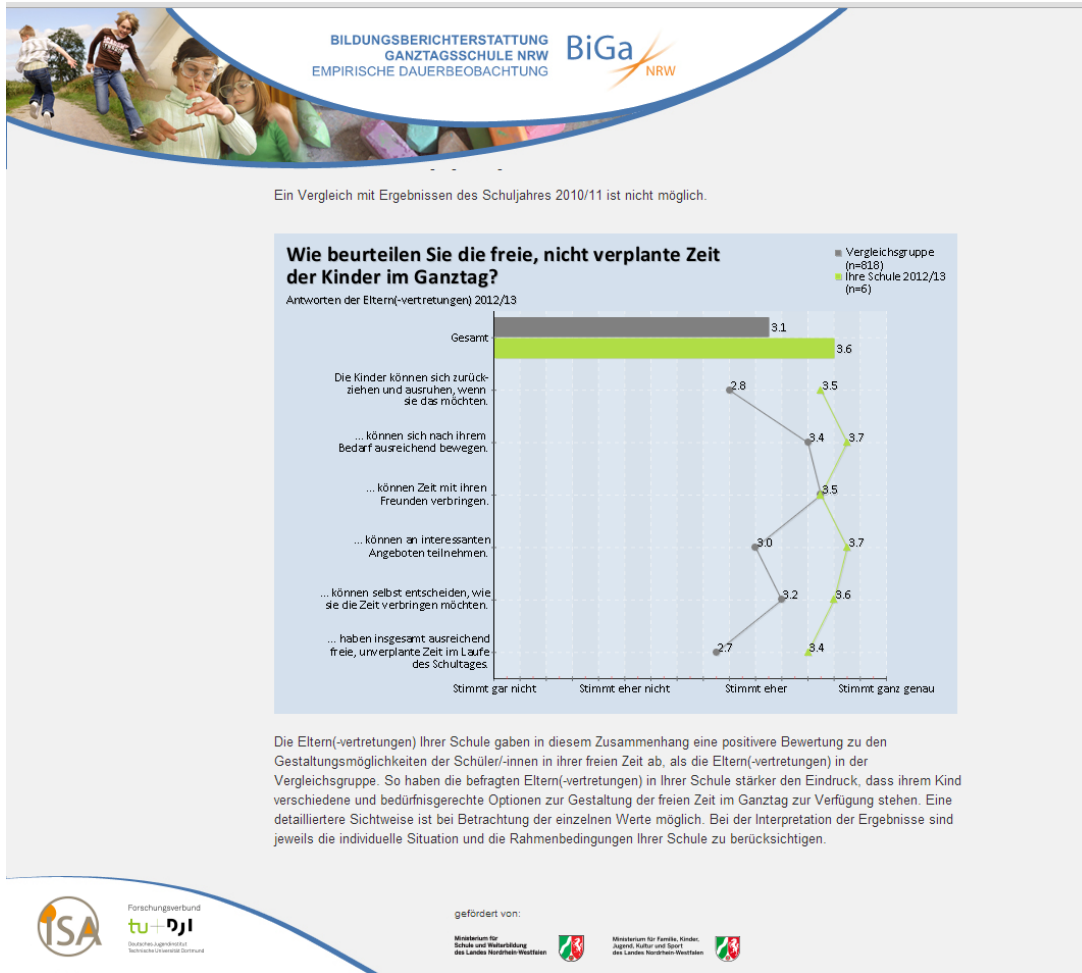
Ergebnispräsentation, Diskussion



Website

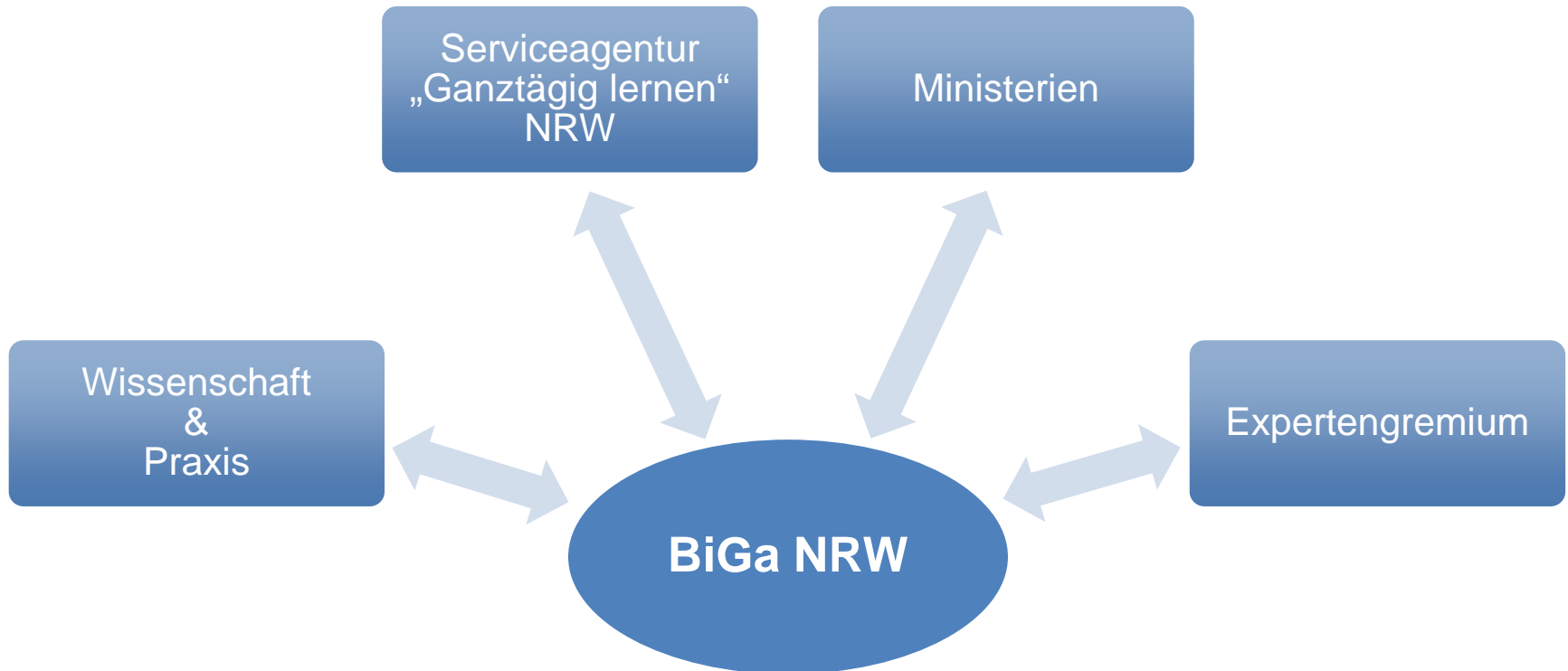
Projektinformationen, Materialien,
Rückmeldesystem
www.bildungsbericht-ganztag.de

Rückmeldesystem



- Zugriff für Schulleitungen und Träger
- Onlinebasiert und datengestützt
- Ausgewählte Fragestellungen
- Zeitreihen
- Vergleichsgruppen und Filtermöglichkeiten

Vernetzung

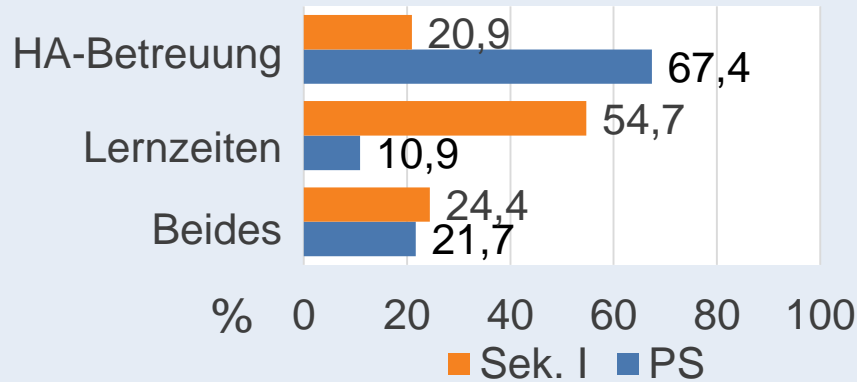


Ausgewählte Ergebnisse

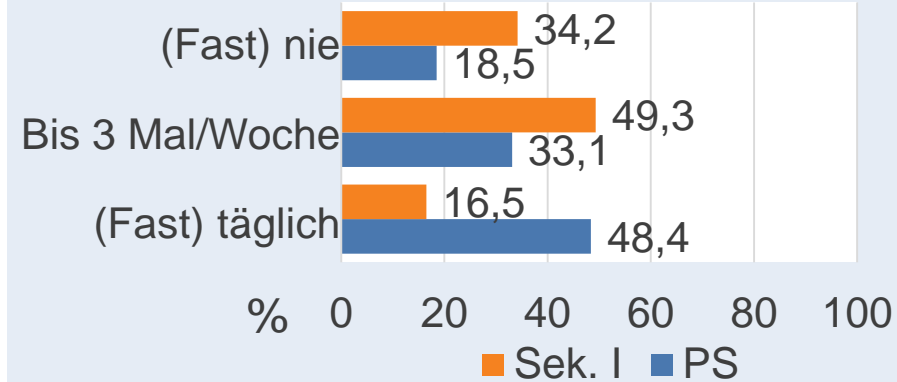
- Ganztagschulen leisten einen wichtigen Beitrag zur Vereinbarkeit von Familie und Beruf
- Die regelmäßige Ganztagsbeteiligung wirkt sich positiv auf die soziale und persönliche Entwicklung der Schüler/-innen aus
- Die Ganztagsbeteiligung ist abhängig von der sozialen Herkunft der Schüler/-innen
- Ganztagschulen profitieren von den Standards und der Professionalität der Kinder- und Jugendhilfe, bisher vor allem in der OGS im Primarbereich
- Fachkräftemangel kündigt sich als zentrale Herausforderung der OGS in den kommenden Jahren an
- Ganztagsunterricht in der Sekundarstufe I wird vor allem von Lehrkräften gestaltet
- Der Ganztagsunterricht führt zu neuen Lern- und Förderkulturen, eine stärkere Verzahnung der Inhalte steht noch aus
- Vor allem Ganztagschulen der Sekundarstufe I arbeiten mit Lernzeitenkonzepten, Hausaufgaben gehören dennoch zum Alltag von Schüler(inne)n

Lernzeiten & Hausaufgaben

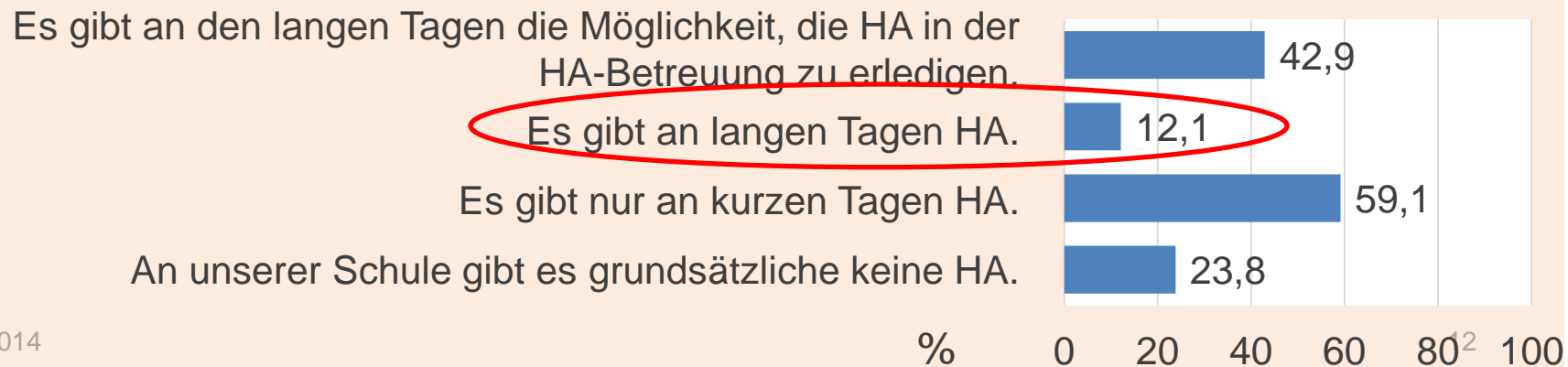
Verbreitung



Hausaufgaben zuhause (Eltern)



Rolle der HA in Ganztagschulen der Sek. I

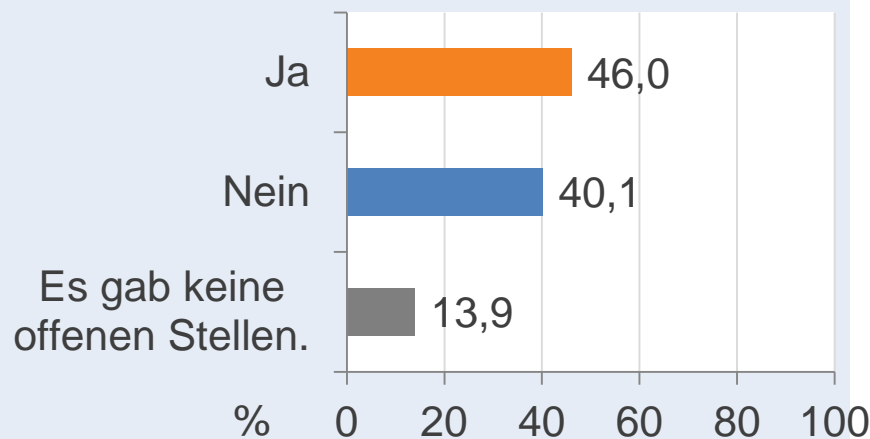


Beispielhafte Qualitätsentwicklung an ausgewählten Ergebnissen (E. Adelt)

- Einfluss auf das bundesweite Programm „Ganztägig lernen“
 - Ganztagsschulkongress
 - Transferforum
- Bildungskonferenz NRW
- Hausaufgabenerlass NRW
- Lehrerausbildung/Lehrerfortbildung/Schulleitungsqualifikation
- Serviceagentur „Ganztägig lernen“
 - Selbstevaluationsinstrument QUIGS – Qualitätsentwicklung an Ganztagsschulen
 - Ganztagsmesse
 - Herbstakademie
 - Veranstaltungen
 - Broschüren
 - Filme

Fachkräftebedarfe in der OGS

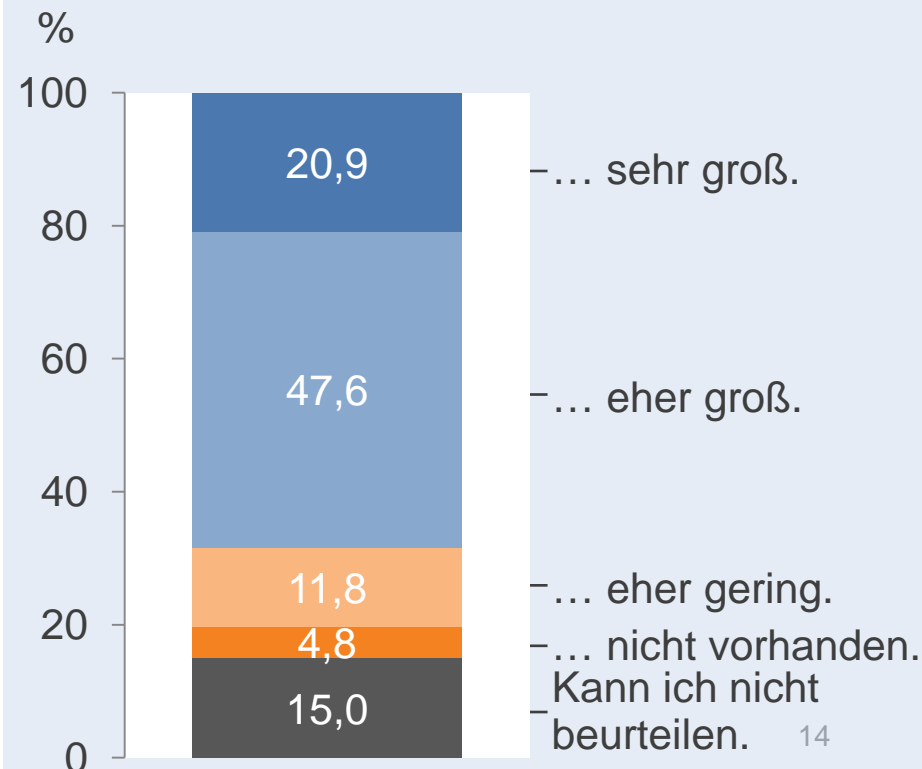
Schwierigkeiten bei Stellenbesetzung



- **Erzieher/-innen werden gesucht**
- **Bei 49% der Träger blieben Stellen vorübergehend oder dauerhaft unbesetzt**
- **Formale Beschäftigungsbedingungen oft unattraktiv, aber hohes subjektives Wohlbefinden**

Fachkräftemangel heute - Die subjektive Sicht der Träger

Der Fachkräftemangel in NRW im offenen Ganztags ist **aktuell...**



Beispielhafte Qualitätsentwicklung an ausgewählten Ergebnissen (E. Adelt)

- Thema in den Fokus der Politik rücken
- Politische Diskussionen (Bund, Land, Kommunen, Träger)
- Bildungskonferenz
- Entwicklung Weiterbildungsnachweis „Ganztag“
- Fachhochschulausbildung der Erzieherinnen und Erzieher mehr auf offene Ganztagsgrundschule ausrichten
- Qualifizierungsangebote der Serviceagentur „Ganztägig lernen“

Vielen Dank für Ihre Aufmerksamkeit!

Nicole Börner

Forschungsverbund DJI/TU Dortmund
Technische Universität Dortmund

✉ nboerner@fk12.tu-dortmund.de

☎ 0231/755-5552

www.forschungsverbund.tu-dortmund.de

www.bildungsbericht-ganztag.de



Forschungsverbund

tu + DJI

Deutsches Jugendinstitut
Technische Universität Dortmund